

L'ÉLEVAGE DE VEAUX 2.0 POUR UNE CROISSANCE INTELLIGENTE



40FIT
TECHNOLOGY



PLUS DE LAIT PLUS TÔT ...

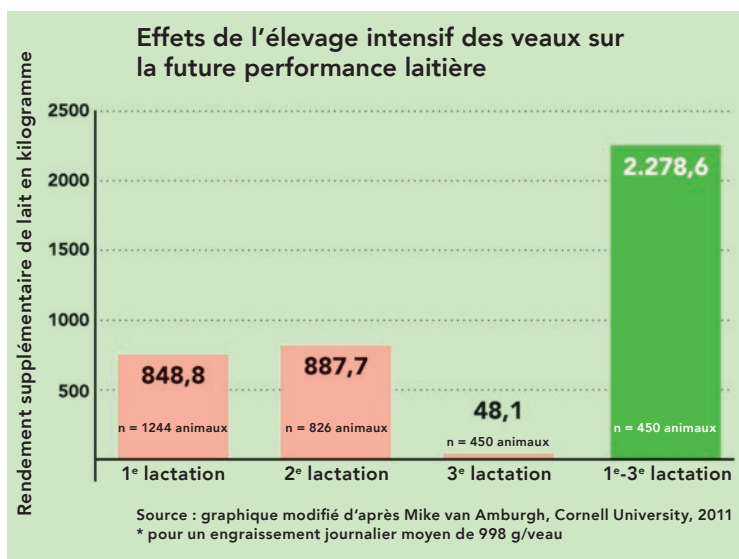


... PLUS DE LAIT PLUS TARD

En fonction des besoins dès le début

Une alimentation en fonction des besoins du veau au cours des premières semaines suivant la naissance a une influence positive sur la vitalité, la fécondité, la performance et la durée d'utilisation de la future vache. Jusqu'au quarantième jour environ du veau, on pose les bases qui vont permettre d'exploiter totalement son potentiel génétique. En tant que spécialiste de l'alimentation des veaux, Förster-Technik vous propose la technologie 40FIT : des produits et des concepts innovants qui soutiennent de façon optimale la croissance de vos veaux au cours de cette phase décisive ; ils peuvent même être utilisés avec les distributeurs automatiques déjà installés. Vous disposez ainsi des conditions idéales nécessaires pour avoir des vaches en bonne santé, performantes, avec une grande longévité et un élevage laitier plus rentable.

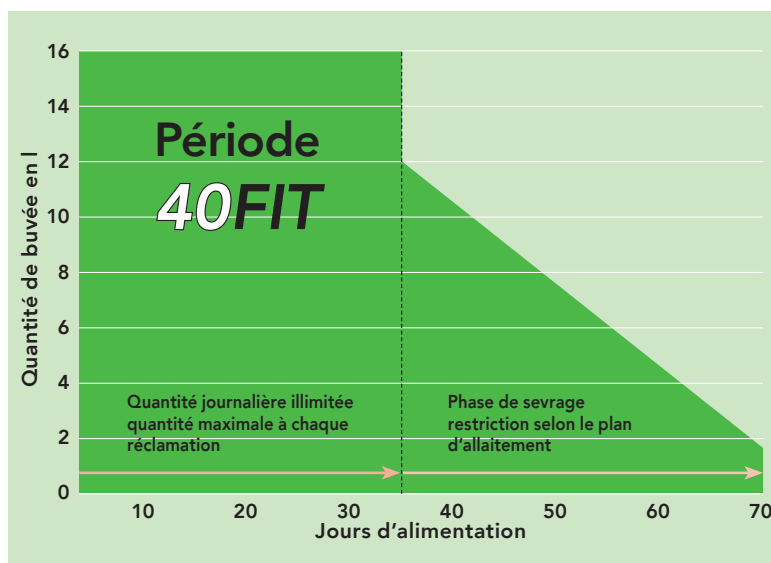
Avec un distributeur automatique, vous nourrissez selon le modèle jusqu'à quatre lots d'alimentation. Vous pouvez ainsi allaiter les veaux femelles différemment des veaux mâles. Chaque lot possède son propre plan d'allaitement avec des quantités de buvée et des jours d'alimentation réglables de façon individuelle, ainsi que des plans variables selon les concentrations de PDL et les proportions de lait.



Le plan 40FIT

Le plan d'allaitement 40FIT paramétré par défaut dans le logiciel du distributeur automatique est composé d'une phase d'alimentation à volonté contrôlée et d'une phase de sevrage. La première période s'étend sur 35 jours et permet au veau de consommer sans limitation de la buvée répartie sur toute la journée. Le contrôle de la taille des portions et des délais d'attente entre les repas le protège d'une surconsommation.

L'exploitation maximale du potentiel de croissance des premières semaines déterminantes est ainsi assurée. Le sevrage pour passer de 12 l à 2 l a ensuite lieu sur 35 jours. Cela évite les baisses de croissance et favorise le développement de la panse. Le bénéfice en matière de développement se manifeste toute la vie et sert de base à une meilleure vitalité et à une performance laitière plus élevée.



CELA FONCTIONNE AUTOMATIQUEMENT MIEUX



Une distribution propre à chaque animal

Le distributeur automatique connaît les besoins journaliers de chaque veau et leur fournit tout ce dont ils ont besoin. Il est possible d'administrer jusqu'à 12 repas uniformément répartis sur toute la journée. Cela correspond parfaitement aux besoins physiologiques de vos veaux en matière d'alimentation.

Gagner du temps et de l'argent

Aucune quantité inutile n'est produite, puisque la buvée est seulement préparée en cas de besoin. Un distributeur de Förster-Technik ménage l'environnement et surtout votre porte-monnaie grâce à sa faible consommation d'électricité

et à ses besoins réduits en produits de nettoyage. Vous ne dépendez plus d'une alimentation à heures fixes et vous pouvez intégrer le contrôle des animaux dans votre em-

ploi du temps individuel. Par ailleurs, vous n'avez plus à porter les très nombreux seaux de lait, ce qui était fatigant et prenait du temps.

Allaitement au seau



48 000 kg de lait = 48 t de lait

Distributeur automatique



6 400 kg de PDL = 6,4 t de PDL

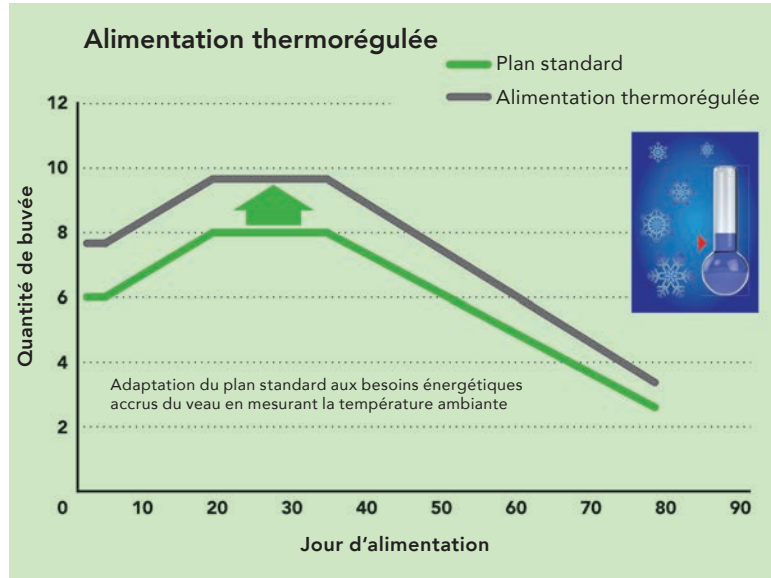
42 tonnes de poids en moins

Une alimentation thermorégulée

En cas de faibles températures en hiver, vos veaux ont besoin de nettement plus d'énergie pour réguler leur température et pour leur système immunitaire. L'alimentation thermorégulée veille à couvrir ces besoins accrus. Un capteur de température installé dans l'antenne MultiReader de Förster-Technik mesure la température ambiante. Quand celle-ci passe en dessous d'un seuil défini, le veau reçoit automatiquement soit une quantité soit une concentration de buvée plus importante. Vous pouvez régler cela de manière individuelle sur le distributeur automatique.

Vous avez la situation bien en main

Les distributeurs de Förster-Technik sont équipés en série d'un processeur portable très pratique à utiliser. Vous avez la situation bien en main, sans quitter vos veaux du regard. Il possède un écran grand format bien éclairé, facile à lire et 15 touches. Grâce aux touches de fonction rapide, vous appelez la fonction souhaitée pour contrôler les animaux avec un seul bouton; vous saisissez directement avec le clavier numérique les plans d'allaitement et les numéros des animaux. Les mises à jour du programme et les sauvegardes des données se font au moyen d'une carte SD et du CalfCloud. données se font au moyen d'une carte SD et du CalfCloud.Cloud.



LA GESTION MODERNE DES VEAUX AVEC VARIO smart & COMPACT smart

COMPACT smart

Le distributeur automatique **COMPACT smart** facilite vos débuts dans l'alimentation professionnelle des veaux. Car le distributeur **COMPACT smart** permet de préparer et d'administrer de la buvée à 50 animaux au maximum ; il convient ainsi parfaitement aux petites exploitations.

VARIO smart

Le modèle haut de gamme **VARIO smart** est équipé de composants très performants qui permettent de nourrir avec fiabilité jusqu'à 120 animaux sur 4 stations d'allaitement en même temps. **VARIO smart** convient tout particulièrement aux exploitations de vaches laitières et de broutards ayant les plus grandes exigences pour l'élevage des veaux.



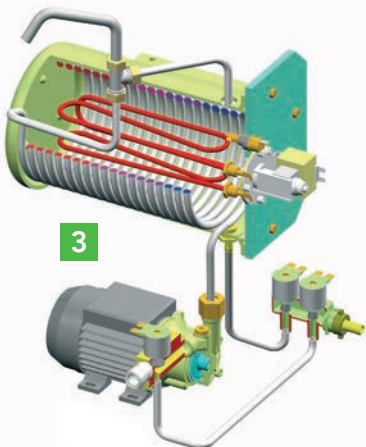
Équipement supplémentaire

- Protection anti-mouches
- Finition inox

Voilà comment fonctionne le distributeur automatique

Le principe de fonctionnement des distributeurs de Förster-Technik a fait ses preuves pendant des décennies et est basé sur une technologie robuste et des composants soigneusement fabriqués.

Dès qu'un veau ayant un droit de buvée pénètre dans la station d'allaitement, le distributeur détermine la portion à laquelle il a droit. En quelques secondes, la quantité de buvée adéquate est préparée par portion de 0,25 ou 0,5 litre à la température exacte. L'eau, la poudre de lait et les autres composants de la buvée sont mélangés rapidement et en douceur dans le puissant mixer **1**. Le veau peut immédiatement absorber la buvée au moyen d'un tuyau de tétée **2** et d'une tétine. Dans le cas des distributeurs Combi, du lait frais est réchauffé par un échangeur de chaleur **3**. Des doses d'eau et de poudre de lait sont ajoutées le cas échéant dans le mélangeur. Vos veaux reçoivent ainsi une ration toujours fraîche et avec la concentration idéale. Vous vérifiez en passant qu'il y a suffisamment de poudre de lait dans le réservoir **4** du distributeur automatique.



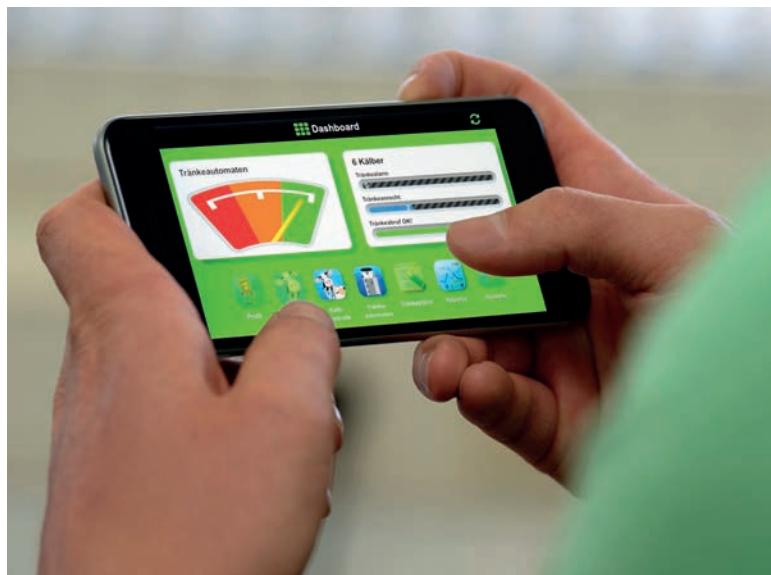
- 1** Puissant mixer
- 2** Tuyau de tétée
- 3** Échangeur de chaleur
- 4** Réservoir de poudre

DES ACCESSOIRES POUR LES EXIGENCES LES PLUS ÉLEVÉES

CalfApp & CalfCloud

Les plus récentes technologies permettent de supprimer les travaux de routine et les heures fixes réservées aux soins. Förster-Technik mise résolument sur les applications et Internet, afin de proposer à tout moment et depuis n'importe quel endroit des informations. Vous emportez avec vous toutes les données importantes dans votre smartphone. Vous pouvez y accéder et même commander le DAL sans que cela nécessite un long apprentissage. Visitez simplement le site: www.calf-cloud.com

Télécharger tout simplement ici CalfApp pour IOS et Android.



VARIO

SynchroFeed - 4 buvées simultanées

Avec SynchroFeed, la buvée peut être administrée simultanément sur 4 stations d'allaitement au maximum. Vous nourrissez ainsi jusqu'à 120 veaux avec un seul distributeur automatique. Le module SynchroFeed est également disponible pour une station d'allaitement.



KalbManagerWIN – garder un œil sur tous les animaux

Grâce au programme KalbManagerWIN pour PC, vous profitez confortablement depuis votre bureau du contrôle des animaux avec des tableaux et des graphiques et vous pouvez obtenir un aperçu de toute la période d'élevage en un seul clic de souris. KalbManagerWIN tient en permanence à votre disposition les données actuelles de votre étable. Le programme vous permet également d'installer en réseau plusieurs distributeurs automatiques.



Les avantages de SynchroFeed

- Un gain de temps considérable grâce à la buvée simultanée
- On économise environ 3 heures de travail avec 60 veaux qui entrent et qui sortent sur 2 stations d'allaitement
- Le DAL peut grandir en même temps que l'exploitation



Approvisionner CalfRail & les lots avec un seul DAL

VARIO

CalfRail 2.0

Avec le système CalfRail qui a fait ses preuves dans la pratique, les veaux peuvent être nourris avec de petites portions propres à chaque animal, préparées à l'instant, jusqu'à 8 fois par jour.

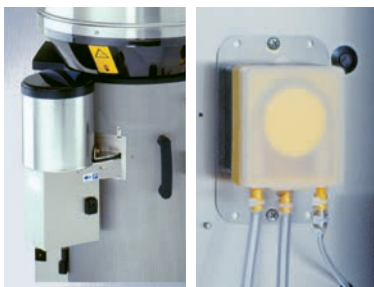
CalfRail est commandé au moyen du distributeur automatique VARIO et approvisionné avec de la buvée fabriquée à partir de PDL ou de lait. Les tâches de préparation, de transport et de distribution de la buvée, ainsi que le nettoyage manuel des seaux et des appareils sont ainsi épargnées à l'éleveur. Le contrôle et le suivi des animaux ne se font plus à heures fixes. L'actionnement d'une seule touche sur le distributeur automatique fournit les informations nécessaires à la gestion optimale des veaux, comme par ex. la réclamation de buvée et la vitesse de tétée. Les données tirées de la stabulation individuelle sont bien entendu reprises dans l'élevage par lots et peuvent être également appelées avec CalfApp via un smartphone ou une tablette, ainsi que sur un PC au moyen du programme KalbManager.





Système automatique de calibrage

Les variations de densité des laits reconstitués peuvent provoquer des modifications de la concentration. Dans le pire des cas, des déficits en matière de PDL entraînent ensuite un mauvais engraissement ou des diarrhées, ainsi qu'une consommation excessive de PDL pour un coût élevé et inutile. Grâce à la balance de calibrage brevetée située sous le gobelet mélangeur, les poids du dosage de tous les aliments sont automatiquement vérifiés au cours de l'alimentation et adaptés si nécessaire.



Doseur destiné aux additifs liquides et en poudre

Le doseur supplémentaire de poudre permet d'administrer au gramme près les additifs très concentrés. Le réservoir de poudre possède une grande capacité (jusqu'à 4 kg). C'est particulièrement confortable pour les additifs qui sont dosés en grandes quantités, comme par ex. les électrolytes et les additifs de régime. Le dosage exact et fiable des additifs liquides est possible avec le doseur supplémentaire destiné aux liquides.



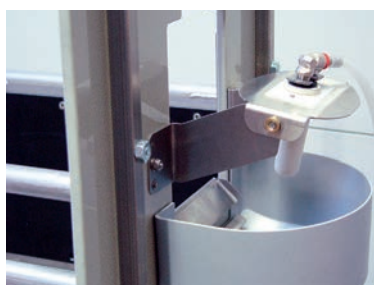
Bat-flanc Flex 100

Ce solide bat-flanc résiste aux sollicitations les plus difficiles dans l'étable. La conception tubulaire permet aux veaux d'avoir une vue panoramique. Cela réduit considérablement leur stress quand ils entrent dans le bat-flanc. Les multiples options de montage de l'antenne – à gauche, à droite ou à l'avant – rendent l'utilisation du bat-flanc très flexible.



Identification MultiReader

L'identification MultiReader est conçue pour les parties de l'étable des veaux qui sont très sollicitées. La pompe d'aide à l'alimentation peut être directement démarrée au moyen du bouton-poussoir intégré dans le boîtier de l'antenne. La DEL intégrée en plus fournit des informations sur le droit à la buvée et l'état de l'identification. Ce qui est particulièrement important et confortable, quand l'écran du DAL n'est pas visible depuis la zone réservée aux veaux.



Nettoyage de tétine

Le nettoyage de tétine est une extension destinée aux veaux élevés par lots. Après la consommation de buvée, la tétine est rincée et nettoyée de l'extérieur au moyen d'une pompe et de deux buses avec de l'eau ou des additifs renforçant le nettoyage. Le processus de nettoyage démarre automatiquement à la fin de chaque buvée. Il est possible de régler les heures de démarrage et la durée du nettoyage au moyen d'une unité de commande.



CalfProtect

CalfProtect est une extension de la station d'allaitement où les veaux doivent séjourner encore un certain temps après avoir consommé de la buvée ; elle peut être facilement équipée ultérieurement. Dès qu'un veau ayant un droit de buvée pénètre dans la station, la grille se referme automatiquement à l'aide d'un vérin pneumatique. Les veaux ne peuvent ainsi pas téter leurs congénères.



Réservoir de lait frais avec agitateur

Le réservoir de lait frais en acier inoxydable a une capacité de 120 ou 200 litres. L'agitateur en inox est équipé d'une commande par intermittence. L'évacuation emboutie permet de le vider complètement et de le nettoyer facilement. Le robinet à bille intégré simplifie son utilisation.



D.A.C.

Il est recommandé d'administrer le précieux concentré le plus tôt possible. Les veaux reçoivent individuellement du concentré frais sur ce distributeur automatique. La quantité consommée est enregistrée dans le distributeur automatique et peut y être également consultée. La quantité de buvée est automatiquement réduite dès que la consommation de concentré a atteint un certain seuil, par ex. 1 kg par jour. L'appareil contient jusqu'à 70 kg de concentré qu'il garde aussi plus longtemps au frais.



Balance électronique demi-corps

La balance électronique demi-corps vous permet de suivre et de surveiller tout simplement l'évolution du poids de chaque veau dans le bat-flanc. Avec l'évolution du poids, il est possible d'administrer la buvée en fonction de chaque animal, tout en incluant également la consommation de concentré et la ration de lait totale. Cela permet un sevrage en fonction du niveau de développement. Il en découle des troupeaux plus homogènes dans l'élevage du jeune bétail et la production laitière.

Données techniques

	COMPACT smart	VARIO smart
Capacité de poudre	env. 35 kg	env. 35 kg
Puissance de chauffage	2,5 kW (400 W)	5,0 kW (400 W)
Branchement électrique	230 V / 400 V / 3 / N / PE, 50 Hz, 16 A	230 V / 400 V / 3 / N / PE, 50 Hz, 16 A
Préparation de la buvée	jusqu'à 1,5 l/min	jusqu'à 2,5 l/min
Stations d'allaitement	jusqu'à 2	jusqu'à 4
Nombre de veaux d'élevage	20 à 30 par station d'allaitement, jusqu'à 50 veaux en même temps (jusqu'à 100 veaux/an)	20 à 30 par station d'allaitement (jusqu'à 120 animaux au total)

Types de distributeur automatique : distributeur de poudre de lait, de lait frais ou combinant les 2

Équipement en série

- Processeur portable avec écran grand format de 8 lignes et logement pour carte SD
- Pompe d'aide à l'alimentation pour faciliter l'apprentissage des veaux, commandée à partir du bat-flanc
- Rehausse de trémie indiquant le niveau de remplissage
- Pompe de circulation dans l'échangeur de chaleur avec des circuits chauffants séparés (pour les distributeurs Combi et Lait frais)
- Système de régulation du chauffage IQ
- Doseur de détergent (pour les distributeurs Combi et Lait frais)
- Robinet d'arrêt de la station d'allaitement
- Pompe à lait (pour les distributeurs Combi et Lait frais)
- Port Ethernet pour se connecter à Internet
- Vanne d'écoulement du mixer
- Nettoyage automatique de l'échangeur de chaleur (pour les distributeurs Combi et Lait frais)

VARIO

- Débitmètre d'eau automatique

Accessoires destinés aux distributeurs automatiques pour veaux

- Système automatique de calibrage
- Doseur de précision destiné aux additifs en poudre
- Pompe de dosage pour les additifs liquides
- Pompe de dosage pour les détergents (pour le modèle à poudre)
- Dispositif anti-mouches
- Dispositif thermique anti-vapeur
- CalfProtect pour empêcher les veaux de téter leurs congénères
- Extension à une 2^e station d'allaitement
- Réservoir de lait frais avec agitateur
- Équipement antigel
- Chauffage d'appoint du tuyau d'alimentation
- Détecteur du niveau de remplissage de PDL
- Contrôle de la déclivité pour les stations d'allaitement situées plus bas
- Programme « KalbManagerWIN » pour PC
- CalfApp / Cloud
- Module WLAN
- Balance d'animal

VARIO

- CalfRail
- Trappe de tétine pneumatique
- Nettoyage à air comprimé pulsé
- Rehausse de trémie d'une capacité de 50 kg
- SynchroFeed

Förster-Technik GmbH

Gerwigstr. 25
D-78234 Engen
Tél.: +49 (0) 7733 9406-0
Fax: +49 (0) 7733 9406-99
E-mail: info@foerster-technik.de
Internet: www.foerster-technik.de

Sous réserve de modifications techniques (mise à jour: 11/16). 48832 brochure D.A.L. en français



**FÖRSTER
TECHNIK®**
Automatisch besser.